

**HRK-KONE-  
VUOKRAAMOISTA**



2008

## Teupen Leo 25 h



**AJETTAVA DIESELKÄYTTÖINEN  
TELESKOOPPINOSTIN TELA-ALUSTALLA**

**Rakennuskonevuokraamo**

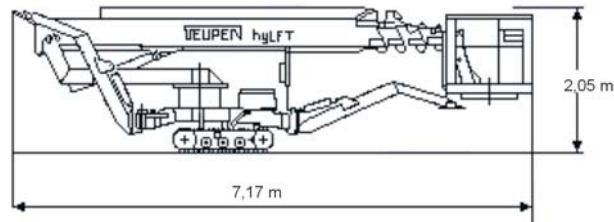
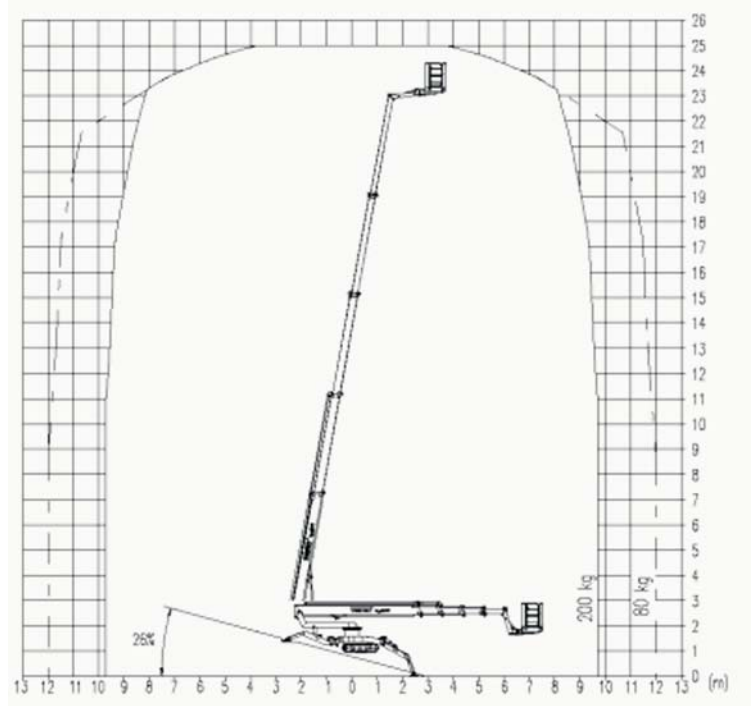
**HÄMEEN  
RAKENNUSKONE OY**

TAMPERE KANGASALA LAHTI TUUSULA HÄMEENLINNA

# TEUPEN LEO 25 h

## TEKNISET TIEDOT

Työskentelykorkeus	25,00 m
Työlavan max. Korkeus	23,20 m
Sivu-ulottuma	9,7 m (200 kg)
Sivu-ulottuma	12,0 m (80 kg)
Max. Korikuorma	200 kg
Työkorinpyöritys	180°
Työkorin koko	1,2 x 0,8 x 1,1 m
Kuljetuspituus	7,17 m
Kuljetusleveys	1,78 m
Kuljetuskorkeus	2,05 m
Kuljetuspaino	2750 kg
Tuentaleveys	3m / 4,34 m
Työskentelyalue	450°
Tukijalan maakosketusalue	0,31 m <sup>2</sup> x 0,22 m <sup>2</sup>
Max. Tukijalkavoima	17.7 kN
Maapohjan kantavuus (työasennossa)	1,3 kN/m
Max. Nousukulma	28 %
Nousukyky	32 %
Ajonopeus	1,5 km/h
Käyttöjännite	230 V
Moottorin teho (sähkömoottori)	1,5 kW / 9,9 A
Ajomoottori	Kubota - Diesel D 722 - E 14 kW
Sylinterien lukumäärä	3
Iskutilavuus	719ccm
Polttoainesäiliö	12 l



**Rakennuskonevuokraamo**  
**HÄMEEN**  
**RAKENNUSKONE OY**

[www.hrk.fi](http://www.hrk.fi)

Hallinto / laskutus / konevuokraamo  
Rakennuskonevuokraamo  
Rakennuskonevuokraamo  
Rakennuskonevuokraamo  
Rakennuskonevuokraamo  
Rakennuskonevuokraamo  
Rakennuskonevuokraamo

Lentolantie 24, 36220 KANGASALA  
Messukylänkatu 50, 33700 TAMPERE  
Sulapuronkatu 6, 33700 TAMPERE  
Pispalanvaltatie 124, 33270 TAMPERE  
Särmääjänkatu 8, 15520 LAHTI  
Hämeensaarentie 4, 13100 HÄMEENLINNA  
Sulankuja 4, 04300 TUUSULA  
[www.hrk.fi](http://www.hrk.fi)

puh. (03) 2772 555 faksi (03) 2772 550  
puh. (03) 2773 500 faksi (03) 2772 510  
puh. (03) 2772 511 faksi (03) 2772 515  
puh. (03) 3451 190 faksi (03) 3451 690  
puh. (03) 5262 600 faksi (03) 5262 665  
puh. 020 778 9066 faksi (03) 6820 168  
puh. 020 778 9060 faksi (09) 6150 0906