



SCANLIFT SL 190



**AJETTAVA DIESEL-KÄYTTÖINEN
TELESKOOPPINOSTIN TUKIJALOILLA
ULKOKÄYTTÖÖN**

Rakennuskonevuokraamo

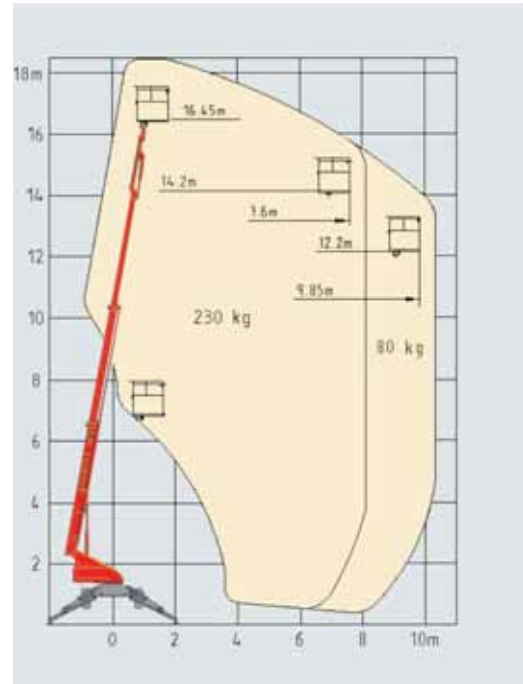
**HÄMEEN
RAKENNUSKONE OY**

SCANLIFT SL 190

- 4-VETO
- 2 JA 4-PYÖRÄOHJAUS
- OSKILLOIVA AKSELI
- HYDRAULINEN TYÖTASON KÄÄNTÖ
- 12 V AKKUKÄYTTÖINEN
VARALASKUPUMPPU

MOOTTORI

LOMBARDINI DIESEL,
3 SYLINTERINEN,
VESIJÄÄHDYTYNEN.
15,6 kW
POLTTOAINETANKKI 68 l



TEKNISET TIEDOT

TYÖSKENTELEY KORKEUS	18,45 m
TYÖTASON KORKEUS	16,45 m
KULJETUS PITUUS	6,30 m
KULJETUS LEVEYS	1,92 m
KULJETUS KORKEUS	2,15 m
TYÖKORIN KOKO	1,0 X 1,5 m
TUENTA LEVEYS	3,9 m
PUOMIN TYYPPI	Teleskooppipuomi jibillä
PUOMIN MATERIAALI	Teräs
MAX. KORIKUORMA	230 kg
SIVU-ULOTTUMA	(230 kg) 7,6 m (120 kg) 9,15 m (80 kg) 9,85 m
KORIN KÄÄNTÖ	90 °
KÄÄNTÖ SÄDE sisempi	3,0 m
KÄÄNTÖ SÄDE ulompi	5,0 m
PUOMISTON PYÖRITYS	jatkuva 360 °
MAAVARA	0,38 m
MÄENNOUSUKYKY	35 %
PAINO	n. 3100 kg

Rakennuskonevuokraamo
HÄMEEN
RAKENNUSKONE OY

www.hrk.fi

Hallinto / laskutus / konevuokraamo
Rakennuskonevuokraamo
Rakennuskonevuokraamo
Rakennuskonevuokraamo
Rakennuskonevuokraamo
Rakennuskonevuokraamo
Rakennuskonevuokraamo

Lentolantie 24, 36220 KANGASALA
Messukylänkatu 50, 33700 TAMPERE
Sulapuronkatu 6, 33700 TAMPERE
Pispalanvaltatie 124, 33270 TAMPERE
Särmääjänkatu 8, 15520 LAHTI
Hämeensaarentie 4, 13100 HÄMEENLINNA
Sulankuja 4, 04300 TUUSULA

www.hrk.fi

puh. (03) 2772 555 faksi (03) 2772 550
puh. (03) 2773 500 faksi (03) 2772 510
puh. (03) 2772 511 faksi (03) 2772 515
puh. (03) 3451 190 faksi (03) 3451 690
puh. (03) 5262 600 faksi (03) 5262 665
puh. 020 778 9066 faksi (03) 6820 168
puh. 020 778 9060 faksi (09) 6150 0906