

**HRK-KONE-
VUOKRAAMOISTA**



2008

SCANLIFT SL 240



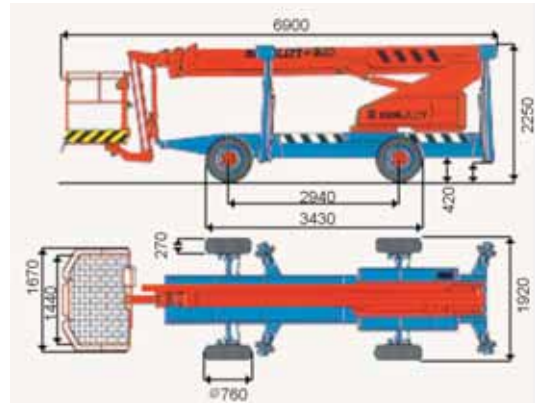
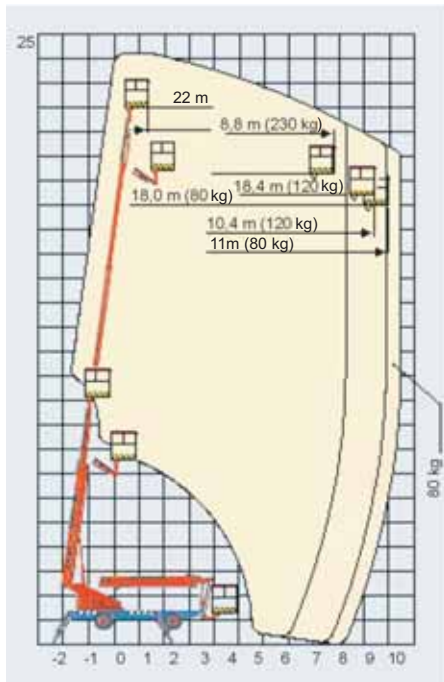
**AJETTAVA DIESELKÄYTTÖINEN
TELESKOOPPINOSTIN TUKIJALOILLA
ULKOKÄYTTÖÖN**

Rakennuskonevuokraamo

**HÄMEEN
RAKENNUSKONE OY**

TAMPERE KANGASALA LAHTI TUUSULA HÄMEENLINNA

SCANLIFT SL 240



TEKNISET TIEDOT

TYÖSKENTELEY KORKEUS
TYÖTASON KORKEUS
KULJETUS PITUUS
KULJETUS LEVEYS
KULJETUS KORKEUS
TYÖKORIN KOKO
TUENTA LEVEYS
PUOMIN TYYPPI
PUOMIN MATERIAALI
MAX. KORIKUORMA
SIVU-ULOTTUMA

KORIN KÄÄNTÖ
KÄÄNTÖ SÄDE
KÄÄNTÖ SÄDE
PUOMISTON PYÖRITYS
MAAVARA
MÄENNOUSUKYKY
PAINO
VETOTAPA
KÄYTTÖVOIMA

	24,0 m
	22,0 m
	6,90 m
	1,92 m
	2,25 m
	1,0 x 1,5 m
	4,50 m
Teleskooppipuomi jibillä	
	Teräs
	230 kg
(230 kg)	8,8 m
(120 kg)	10,4 m
(80 kg)	11,0 m
	90°
	sisimmäinen 3,0 m
	ulommainen 5,0 m
	jatkuva 360°
	0,38 m
	16° / 35 %
	4 400 kg
	neliveto / 4-pyräohjaus
	Diesel

Rakennuskonevuokraamo
HÄMEEN
RAKENNUSKONE OY

www.hrk.fi

Hallinto / laskutus / konevuokraamo
 Rakennuskonevuokraamo
 Rakennuskonevuokraamo
 Rakennuskonevuokraamo
 Rakennuskonevuokraamo
 Rakennuskonevuokraamo
 Rakennuskonevuokraamo

Lentolantie 24, 36220 KANGASALA
 Messukylänkatu 50, 33700 TAMPERE
 Sulapuronkatu 6, 33700 TAMPERE
 Pispalanvaltatie 124, 33270 TAMPERE
 Särnäjänskatu 8, 15520 LAHTI
 Hämeensaarentie 4, 13100 HÄMEENLINNA
 Sulankuja 4, 04300 TUUSULA

www.hrk.fi

puh. (03) 2772 555 faksi (03) 2772 550
 puh. (03) 2773 500 faksi (03) 2772 510
 puh. (03) 2772 511 faksi (03) 2772 515
 puh. (03) 3451 190 faksi (03) 3451 690
 puh. (03) 5262 600 faksi (03) 5262 665
 puh. 020 778 9066 faksi (03) 6820 168
 puh. 020 778 9060 faksi (09) 6150 0906