

**HRK-KONE-  
VUOKRAAMOISTA**



2009

Maeda MC 405 CRME  
Mininosturi



**Rakennuskonevuokraamo**



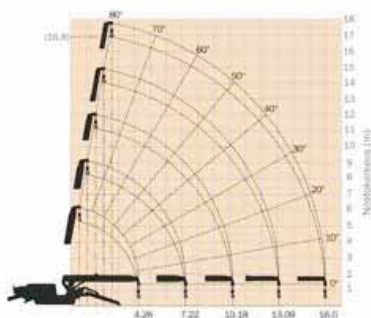
**HÄMEEN  
RAKENNUSKONE OY**

TAMPERE KANGASALA LAHTI TUUSULA HÄMEENLINNA

# Maeda MC 405 CRME TEKNISET TIEDOT

Tekniset tiedot	
<b>Malli</b>	MC 405 CRM (E)
<b>Nosturin nostokyky</b>	3,83 tonnia x 2,7 m
<b>Enintään työskentelysäde</b>	16 m
<b>Enintään nostokorkeus</b>	16,8 m
<b>Koukun nopeus</b>	10 m / min. (18,0 m / min.) (4 juoksuköyttä, 4. taso)
<b>Yksittäinen linjanopeus</b>	40 m / min. (72,0 m / min.) (4. taso)
<b>Taljaköysi</b>	IWRC 6 x WS(26)A? 8 mm x 95 m
<b>Teleskooppijärjestelmä</b>	4,735 m - 16,475 m
Puomin pituus	11,7 m / 54,2 s (41,3 s)
Teleskoopin nopeus	täysautomaattinen, 5-osainen, viisikulmainen teleskooppipuomi
Puomin tyyppi	
<b>Puomitalja järjestelmä</b>	0° - 80° / 24,5 s (17,0 s)
Taljan kulma / nopeus	
<b>Pyörähdysjärjestelmä</b>	360° / 2,5 1/min (2,1 1/min)
Pyörähdyskulma / nopeus	
<b>Pönnkäpuomijärjestelmä</b>	Jatko ja pystytys suoratoimilla hydraulikkasyntereillä
Tyyppi	(pituus) 5 786 mm x (edessä) 5 118 mm x (takana) 5 520 mm
<b>Suurimmat mitat ulosvedettynä</b>	
<b>Vetojärjestelmä</b>	Hydrauliikkamoottorikäyttöinen, portaaton nopeudenvaihdin
Ajo	0 - 3,3 km/h
Kulkunopeus	20°
Porrastettavuus	2 100 mm x 320 mm
Telaketjun pituus x leveys	49,0 (0,50) kpa (kg/cm <sup>2</sup> )
Pintapaine	
<b>Moottori</b>	Yanmar 3TNV88-PMB
Malli	3-sylinterinen, vesijäähdytteinen diesel
Tyyppi	21,8 kW / 2 400 1/min (29,6 hv / 2 400 1/min)
Nimellisteho	Sähkö
Käynnistystapa	Diesel / 60 l
Polttoaine / tankin tilavuus	
<b>Sähkömoottori MC 405 CRME</b>	Kokonaan suljettu puhallinjäähdytteinen moottori
Tyyppi	7,5 kW, 4P 380 V
Koko	
<b>Kauko-ohjauksijärjestelmä</b>	Johtokauko-ohjain, pienoisoikeustila, kuormitusnäyttö lähettimelle, pönnkäpuomikäyttö
Tyyppi	
<b>Mitat</b>	4 980 mm x 1 380 mm x 1 980 mm
Pituus x leveys x korkeus	5 600 kg
Paino MC 405 CRM	5 750 kg
Paino MC 405 CRME	
<b>Vakiovarustelu</b>	Ylätuulisuojaus, kuormauksenilmaisin, hydraulinen turvaventtiili, johtoköyden lukitus, vaaitustaso, koneen rungon kallistumishäilytys, hätäpysäytyskytkin, liikkeen lukitusvipu, pönnkäpuomin sisälukituslaite, momentinrajoitin, pyörivä valo, 4- / 2-juoksuköytinen koukkulohko.
<b>Lisävarusteet</b>	Radiokauko-ohjain, valkoiset kumikiskot, 1-juoksuköytinen koukku, asennuspuomi, jatko puomi

## ULOTTUMAKAAVIO



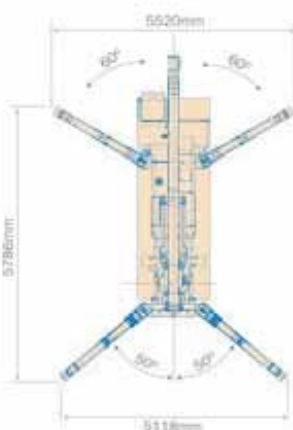
Nostosäde (m)

Ulottumakaaviossa ei ole huomioitu taipumaa taakkaa nostettaessa.

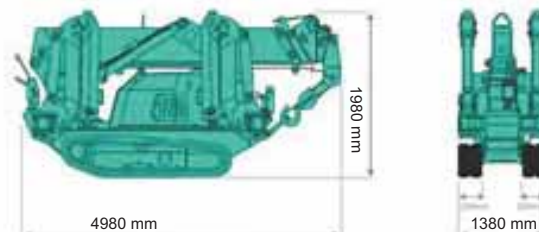
Maksimi ulottuma maan pinnan alapuolelle.

4-kertainen	2-kertainen	Yksinkertainen
20.50 m	41.00 m	62.00 m

## TUKIEN LEVITYSMITAT



## KOKONAISMITAT



**Rakennuskonevuokraamo**  
**HÄMEEN RAKENNUSKONE OY**

[www.hrk.fi](http://www.hrk.fi)

Hallinto / laskutus / konevuokraamo  
 Rakennuskonevuokraamo  
 Rakennuskonevuokraamo  
 Rakennuskonevuokraamo  
 Rakennuskonevuokraamo  
 Rakennuskonevuokraamo  
 Rakennuskonevuokraamo

Lentolantie 24, 36220 KANGASALA  
 Messukylänkatu 50, 33700 TAMPERE  
 Sulapuronkatu 6, 33700 TAMPERE  
 Pispalanvaltatie 124, 33270 TAMPERE  
 Särnäjätkäntä 8, 15520 LAHTI  
 Hämeensaarentie 4, 13100 HÄMEENLINNA  
 Sulankuja 4, 04300 TUUSULA

[www.hrk.fi](http://www.hrk.fi)

puh. (03) 2772 555 faksi (03) 2772 550  
 puh. (03) 2773 500 faksi (03) 2772 510  
 puh. (03) 2772 511 faksi (03) 2772 515  
 puh. (03) 3451 190 faksi (03) 3451 690  
 puh. (03) 5262 600 faksi (03) 5262 665  
 puh. 020 778 9066 faksi (03) 6820 168  
 puh. 020 778 9060 faksi (09) 6150 0906