

**HRK-KONE-  
VUOKRAAMOISTA**



2009

Maeda MC 285 CRME  
Mininosturi



**Rakennuskonevuokraamo**

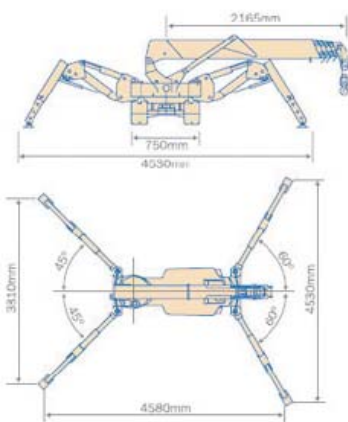
**Li:7 HÄMEEN  
RAKENNUSKONE OY**

TAMPERE KANGASALA LAHTI TUUSULA HÄMEENLINNA

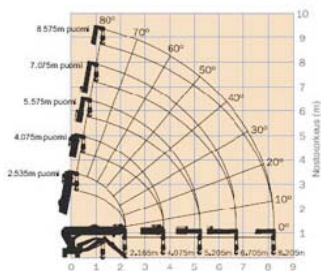
# Maeda MC 285 CRME TEKNISET TIEDOT

Tekniset tiedot	
<b>Malli</b>	MC 285 CRM (E)
<b>Nosturin nostokyky</b>	2,82 tonnia x 1,4 m
<b>Enintään työskentelysäde</b>	8,205 m
<b>Enintään nostokorkeus</b>	8,7 m
<b>Koukun nopeus</b>	8 m / min. (4-köytinen 4. taso)
<b>Yksittäinen linjanopeus</b>	32 m / min. (4. taso)
<b>Taljaköyysi</b>	IW RC 6 x Fi (29) 7 mm x 48 m
<b>Teleskooppijärjestelmä</b>	
Puomin pituus	2,535 - 8,575 m
Teleskoopin nopeus	6,04 m A? / 22 s
Puomin tyyppi	Täysautomaattinen, 5-osainen, viisikulmainen teleskooppipuomi
<b>Puomitäljajärjestelmä</b>	
Taljan kulma / nopeus	0 - 80° / 14 s
<b>Pyörähdysjärjestelmä</b>	
Pyörähdyskulma / nopeus	360° jatkuva / 2,3 1/min
<b>Pönkkäpuomijärjestelmä</b>	
Tyyppi	4 moniasentoista kotelotyyppiä, lukitusventtiilit
Suurimmat mitat ulosvedettynä	(pituus) 4 580 mm x (edessä) 4 530 mm x (takana) 3 810 mm
<b>Vetojärjestelmä</b>	
Ajo	Hydrostaattinen tyyppi, portaattomasti eteen- ja taaksepäin
Kulkunopeus	0 - 2,2 km/h
Porrastettavuus	20°
Telaketjun pituus x leveys	975 mm x 200 mm
Pintapaine	0,44 kg / cm <sup>2</sup>
<b>Moottori</b>	
Malli	Yanmar 2TNE68-ME
Tyyppi	2-sylinterinen, vesijäähdytteinen diesel
Nimellisteho	6,57 kW / 2 600 1/min
Käynnistystapa	Sähkö
Polttoaine / tankin tilavuus	Diesel / 12 l
<b>Sähkömoottori</b>	
Malli	MC 285 CRME
Tyyppi	Kokonaan suljettu puhallinjäähdytteinen moottori
Koko	5,5 kW 4P 400 V
<b>Kauko-ohjausjärjestelmä</b>	Johtokauko-ohjain, pienoiskoosteusta, pönkkäpuomikäyttö.
<b>Mitat</b>	
Malli	MC 285 CRM
Pituus x leveys x korkeus	2 715 mm x 750 mm x 1 440 mm
Paino	1 720 kg
Malli	MC 285 CRME
Pituus x leveys x korkeus	3 285 mm x 750 mm x 1 440 mm
Paino	1 900 kg
<b>Vakiovarustus</b>	Työskentelyvalo, käyttötuntimittari, 4-juoksu köytinen lohko, mustat kumikiskot ja turvallisen kuormituksen osoitin.
<b>Lisävarusteet</b>	valkoiset kumikiskot, 1-juoksu köytinen koukku, 2-juoksu köytinen koukku, asennuspuomi (300 kg:n suurin nostokyky, paino noin 30 kg), radiokauko-ohjaus.

## TUKIEN LEVITYSMITAT



## ULOTTUMAKAAVIO



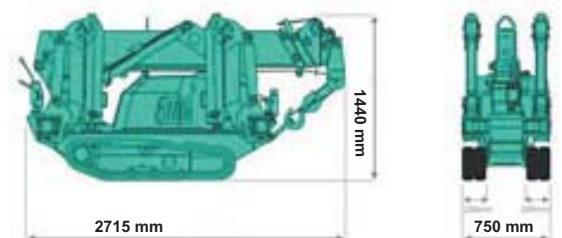
Nostosäde (m)

Ulottumakaaviossa ei ole huomioitu taipumaa taakkaa nostettaessa.

Maksimi ulottuma maan pinnan alapuolelle.

4-kertainen	2-kertainen	Yksinkertainen
10.10 m	20.20 m	40.20 m

## KOKONAISMITAT



Hallinto / laskutus / konevuokraamo  
Rakennuskonevuokraamo  
Rakennuskonevuokraamo  
Rakennuskonevuokraamo  
Rakennuskonevuokraamo  
Rakennuskonevuokraamo  
Rakennuskonevuokraamo

Lentolantie 24, 36220 KANGASALA  
Messukylänkatu 50, 33700 TAMPERE  
Sulapuronkatu 6, 33700 TAMPERE  
Pispalanvaltatie 124, 33270 TAMPERE  
Särmääjänkatu 8, 15520 LAHTI  
Hämeensaarentie 4, 13100 HÄMEENLINNA  
Sulankuja 4, 04300 TUUSULA  
[www.hrk.fi](http://www.hrk.fi)

puh. (03) 2772 555 faksi (03) 2772 550  
puh. (03) 2773 500 faksi (03) 2772 510  
puh. (03) 2772 511 faksi (03) 2772 515  
puh. (03) 3451 190 faksi (03) 3451 690  
puh. (03) 5262 600 faksi (03) 5262 665  
puh. 020 778 9066 faksi (03) 6820 168  
puh. 020 778 9060 faksi (09) 6150 0906