

**HRK-KONE-
VUOKRAAMOISTA**



2008

JLG 860 SJ



Rakennuskonevuokraamo

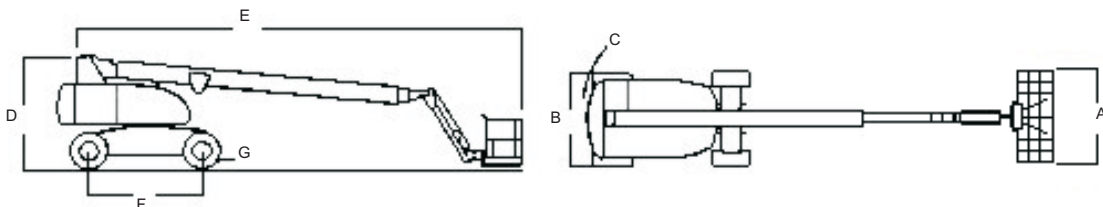
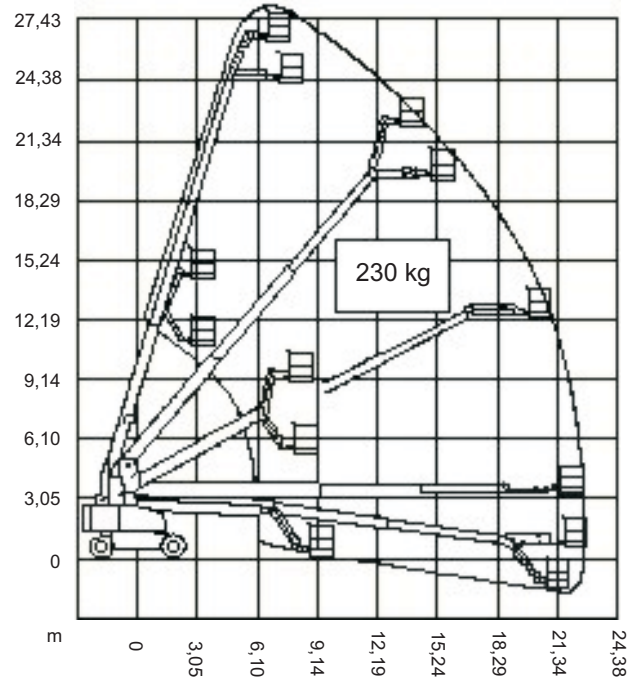


TAMPERE KANGASALA LAHTI TUUSULA HÄMEENLINNA

JLG 860 SJ

TEKNISET TIEDOT 860 SJ

Työtason max korkeus	26,2 m
Sivu-ulottuma	22,9 m
Puomiston pyöritys	jatkuva 360°
Max työtason kuormitus	230 kg
Työtason kääntö	180°
Jibi ulottuma	1,83 m
Jibin toimintasäde	130° (+70 / -60)
Työtason mitat A	0,91 x 2,44 m
Kuljetusleveys B	2,49 m
Peräylitys C	1,42 m
Kuljetuskorkeus D	3,05 m
Kuljetuspituus E	12,19 m
Akseliväli F	3,05 m
Maavara G	0,30 m
Koneen massa	16 490 kg
Max. Pintapaine	6,5 kg/cm ²
Ajonopeus	5,6 km/h
Mäennousukyky	45 %
Renkaat, täytetyt	15 x 24,5
Oskilloiva akseli	0,20 m
Kääntösäde sisä,	3,66 m
Kääntösäde ulko,	6,86 m
Diesel moottorin,	Deutz F4M2011 48,5 kW
Polttoainesäiliö	117 l
Hydraulijärjestelmä	151 l
Sähköjärjestelmä	12 V DC



Rakennuskonevuokraamo
HÄMEEN
RAKENNUSKONE OY
www.hrk.fi

Hallinto / laskutus / konevuokraamo
Rakennuskonevuokraamo
Rakennuskonevuokraamo
Rakennuskonevuokraamo
Rakennuskonevuokraamo
Rakennuskonevuokraamo
Rakennuskonevuokraamo

Lentolantie 24, 36220 KANGASALA
Messukylänkatu 50, 33700 TAMPERE
Sulapuronkatu 6, 33700 TAMPERE
Pispalanvaltatie 124, 33270 TAMPERE
Särmääjänkatu 8, 15520 LAHTI
Hämeensaarentie 4, 13100 HÄMEENLINNA
Sulankuja 4, 04300 TUUSULA
www.hrk.fi

puh. (03) 2772 555 faksi (03) 2772 550
puh. (03) 2773 500 faksi (03) 2772 510
puh. (03) 2772 511 faksi (03) 2772 515
puh. (03) 3451 190 faksi (03) 3451 690
puh. (03) 5262 600 faksi (03) 5262 665
puh. 0207 789066 faksi (03) 6820 168
puh. 0207 789060 faksi (09) 6150 0906