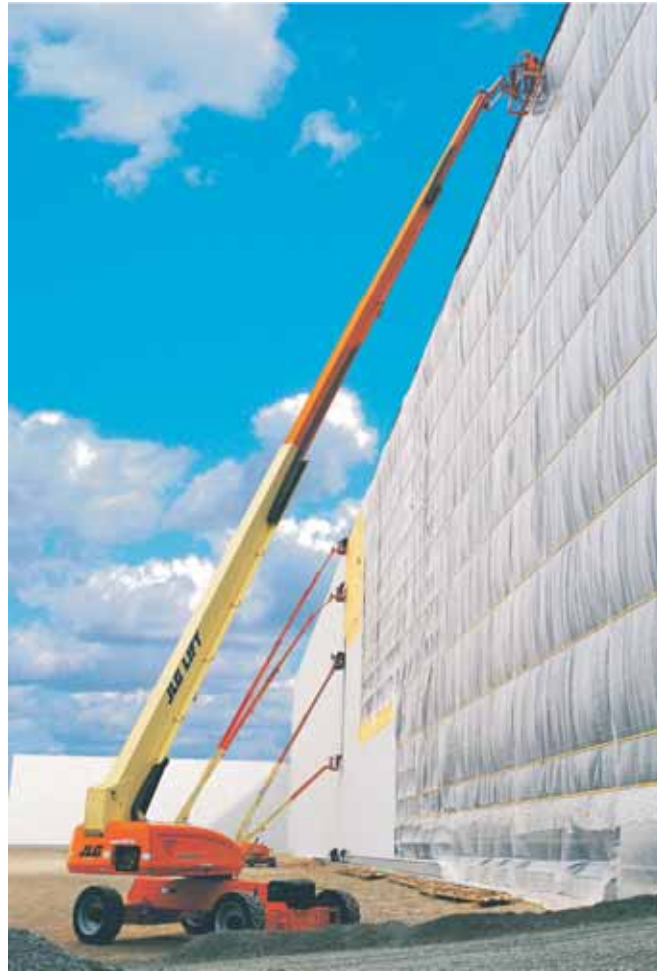


**HRK-KONE-
VUOKRAAMOISTA**



2008

JLG 1200SJP



Rakennuskonevuokraamo

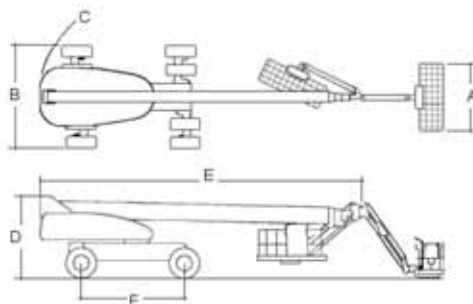
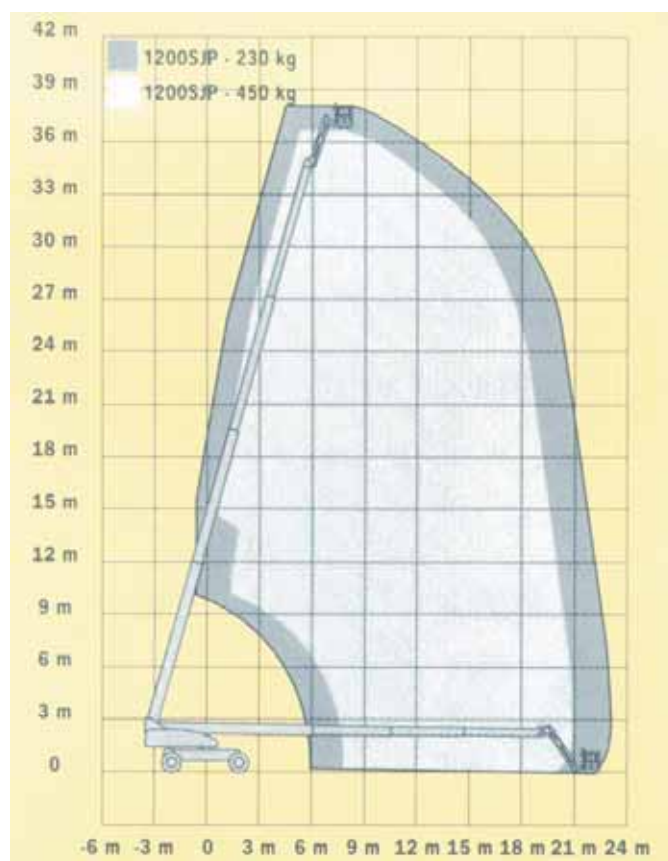


TAMPERE KANGASALA LAHTI TUUSULA HÄMEENLINNA

JLG 1200SJP

TEKNISET TIEDOT

| | |
|------------------------------|-------------------------|
| Työtason max korkeus | 36,58 m |
| Sivu-ulottuma | 22,86 m |
| Puomiston pyöritys jatkuva | 360° |
| Max korikuorma rajoitettu | 450 kg |
| Max korikuorma rajoittamaton | 230 kg |
| Työtason kääntö | 180° |
| Jibi Plus pituus | 2,44 m |
| Jibi Plus sivuttaiskääntö | 180° |
| Jibi Plus pystysuoraliike | 130° (+70 / -60) |
| Työtason mitat A | 0,91 x 2,44 m |
| Kuljetusleveys B | 2,49 m |
| Leveys akselit levitettyinä | 3,80 m |
| Peräylitys C | 1,67 m |
| Kuljetuskorkeus D | 3,05 m |
| Kuljetuspituus E | 10,64 m |
| Akseliväli F | 3,81 m |
| Maavara G | 0,30 m |
| Koneen massa | 18 650 kg |
| Max. Pintapaine | 7,03 kg/cm ² |
| Ajonopeus | 5,2 km/h |
| Mäennousukyky | 45 % |
| Kääntösäde sisäpuolinen | |
| Akselit sisällä | 4,39 m |
| Akselit levitettyinä | 2,44 m |
| Kääntösäde ulkoinen | |
| Akselit sisällä | 6,86 m |
| Akselit levitettyinä | 5,89 m |
| Oskilloiva akseli | 0,30 m |
| Renkaat täytetyt | 445/50D710 Foam Filled |
| Diesel moottorin, | Deutz BF4M201165 kW |
| Polttoainesäiliö | 117 l |
| Hydraulijärjestelmä | 208 l |
| Sähköjärjestelmä | 12 V DC |



Rakennuskonevuokraamo
HÄMEEN
RAKENNUSKONE OY

www.hrk.fi

Hallinto / laskutus / konevuokraamo
Rakennuskonevuokraamo
Rakennuskonevuokraamo
Rakennuskonevuokraamo
Rakennuskonevuokraamo
Rakennuskonevuokraamo
Rakennuskonevuokraamo

Lentolantie 24, 36220 KANGASALA
Messukylänkatu 50, 33700 TAMPERE
Sulapuronkatu 6, 33700 TAMPERE
Pispalanvaltie 124, 33270 TAMPERE
Särmääjänkatu 8, 15520 LAHTI
Hämeensaarentie 4, 13100 HÄMEENLINNA
Sulankuja 4, 04300 TUUSULA
www.hrk.fi

puh. (03) 2772 555 faksi (03) 2772 550
puh. (03) 2773 500 faksi (03) 2772 510
puh. (03) 2772 511 faksi (03) 2772 515
puh. (03) 3451 190 faksi (03) 3451 690
puh. (03) 5262 600 faksi (03) 5262 665
puh. 0207 789066 faksi (03) 6820 168
puh. 0207 789060 faksi (09) 6150 0906