



## JLG 800 AJ



ULKOKÄYTTÖÖN

**AJETTAVA DIESEL KÄYTTÖINEN  
NIVELTELESKOOPPINOSTIN ULKOKÄYTTÖÖN**

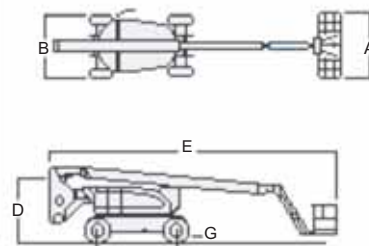
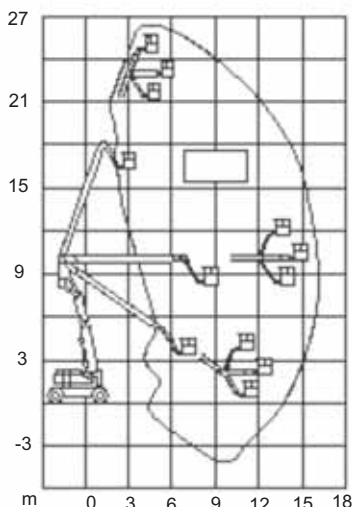
**Rakennuskonevuokraamo**



# JLG 800 AJ

## TEKNISET TIEDOT

Työtason max korkeus	24,38 m
Sivu-ulottuma	15,74 m
Puomiston pyöritys	jatkuva 360°
Max työtason kuormitus	230 kg
Työtason kääntö	180°
Jibi	1,83 m
Jibin toimintasäde	130° (+70°/-60°)
Työtason mitat A	0,91 m X 1,83 m
Kuljetusleveys B	2,44 m
Kuljetuskorkeus D	3,00 m
Kuljetuspituus E	11,12 m
Akseliväli F	3,05 m
Maavara G	0,30 m
Koneen massa	15 030 kg
Max. Pintapaine	5,36 kg/cm <sup>2</sup>
Ajonopeus max	4-veto4,8 km/h
Mäennousukyky	4-veto45%
Renkaat, täytetyt	15 x 19,5
Oskilloiva akseli	0,20 m
Kääntösäde sisä,	2 pyörä ohjaus3,66 m
Kääntösäde ulko,	2 pyörä ohjaus6,86 m
Moottorin teho	Diesel Deutz F4M1011E48,5 kW
Polttoainesäiliö,	147,6 l
Hydrauliöljy tilavuus	151,4 l
Käyttöjännite	12 V DC



## Rakennuskonevuokraamo



[www.hrk.fi](http://www.hrk.fi)

Hallinto / laskutus / konevuokraamo  
Rakennuskonevuokraamo  
Rakennuskonevuokraamo  
Rakennuskonevuokraamo  
Rakennuskonevuokraamo  
Rakennuskonevuokraamo  
Rakennuskonevuokraamo

Lentolantie 24, 36220 KANGASALA  
Messukylänkatu 50, 33700 TAMPERE  
Sulapuronkatu 6, 33700 TAMPERE  
Pispalanvaltie 124, 33270 TAMPERE  
Särmääjänkatu 8, 15520 LAHTI  
Hämeensaarentie 4, 13100 HÄMEENLINNA  
Sulankuja 4, 04300 TUUSULA

[www.hrk.fi](http://www.hrk.fi)

puh. (03) 2772 555 faksi (03) 2772 550  
puh. (03) 2773 500 faksi (03) 2772 510  
puh. (03) 2772 511 faksi (03) 2772 515  
puh. (03) 3451 190 faksi (03) 3451 690  
puh. (03) 5262 600 faksi (03) 5262 665  
puh. 0207 789066 faksi (03) 6820 168  
puh. 0207 789060 faksi (09) 6150 0906