

**HRK-KONE-  
VUOKRAAMOISTA**



2008

## Ajettava Teleskooppipuomilava Genie S™-85



**Rakennuskonevuokraamo**  
**Li: HÄMEEN**  
**RAKENNUSKONE OY**

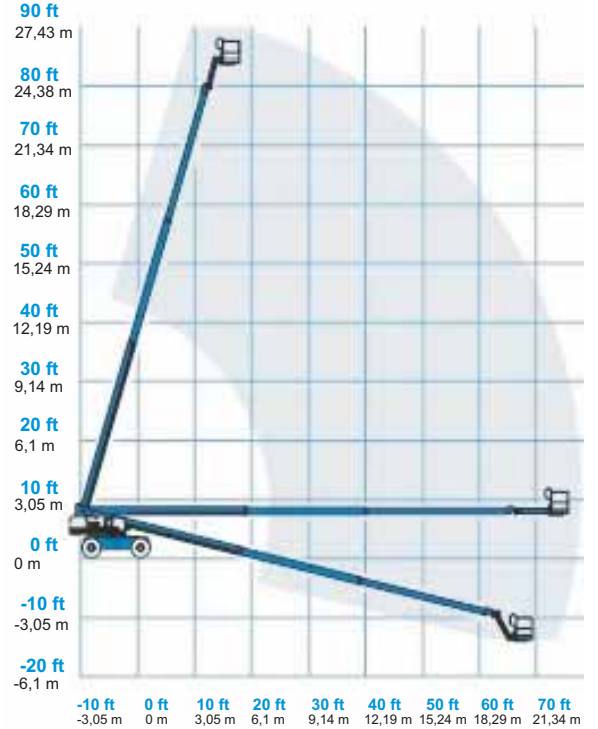
TAMPERE KANGASALA LAHTI TUUSULA HÄMEENLINNA

## Genie S™-85

### Tekninen erittely

Työkorkeus	27,7 m
Lavakorkeus	25,9 m
Korkeus	2,79 m
Max sivu-ulottuma	23,4 m
Kuljetusleveys	2,44 m
Työleveys (Akselit levitetty)	3,04 m
Pituus	12,4 m
Korikuorma	227 kg
Akseliväli	2,7 m
Kääntösäde (ulko)	7,0 m
Kääntösäde (sisä)	3,2 m
Kääntökehän kääntö	jatkuva
Perän ylitys	1,13 cm
Ajonopeus, varastointi-asennossa	6,4 km/h
Ajonopeus, puomi ylhäällä	1,1 km/h
Maavara, min.	28 cm
Ohjaimet	12 V DC portaattomat
Paino (voi vaihdella varusteista riippuen)	17100 kg
Korin mitat 8' kori	240 x 91 cm
Korin säätö	itsesäätyvä
Korin kääntö	160°
Koripistorasia	Vakio
Hydraulipaine (puomitoiminnot)	207 bar
Rengaskoko	15-22.5 SAT
Nousukyky, ala-asennossa	38%
Polttoainetankin tilavuus	125 l
Melutaso	80 dN
<b>Lattiaan kohdistuva kuorma</b>	
Bruttopaino + sallittu kuorma	17100 kg
Akselipaino, maksimi	14152 kg
Rengaspaino, maksimi	8165 kg
Pintapaine, paikallinen	7,03 kg/cm <sup>2</sup>
	689 kPA

### RANGE OF MOTION S™-85



## Rakennuskonevuokraamo



[www.hrk.fi](http://www.hrk.fi)

Hallinto / laskutus / konevuokraamo  
Rakennuskonevuokraamo  
Rakennuskonevuokraamo  
Rakennuskonevuokraamo  
Rakennuskonevuokraamo  
Rakennuskonevuokraamo  
Rakennuskonevuokraamo

Lentolantie 24, 36220 KANGASALA  
Messukylänkatu 50, 33700 TAMPERE  
Sulapuronkatu 6, 33700 TAMPERE  
Pispalanvaltatie 124, 33270 TAMPERE  
Särmääjänkatu 8, 15520 LAHTI  
Hämeensaarentie 4, 13100 HÄMEENLINNA  
Sulankuja 4, 04300 TUUSULA

[www.hrk.fi](http://www.hrk.fi)

puh. (03) 2772 555 faksi (03) 2772 550  
puh. (03) 2773 500 faksi (03) 2772 510  
puh. (03) 2772 511 faksi (03) 2772 515  
puh. (03) 3451 190 faksi (03) 3451 690  
puh. (03) 5262 600 faksi (03) 5262 665  
puh. 0207 789066 faksi (03) 6820 168  
puh. 0207 789060 faksi (09) 6150 0906